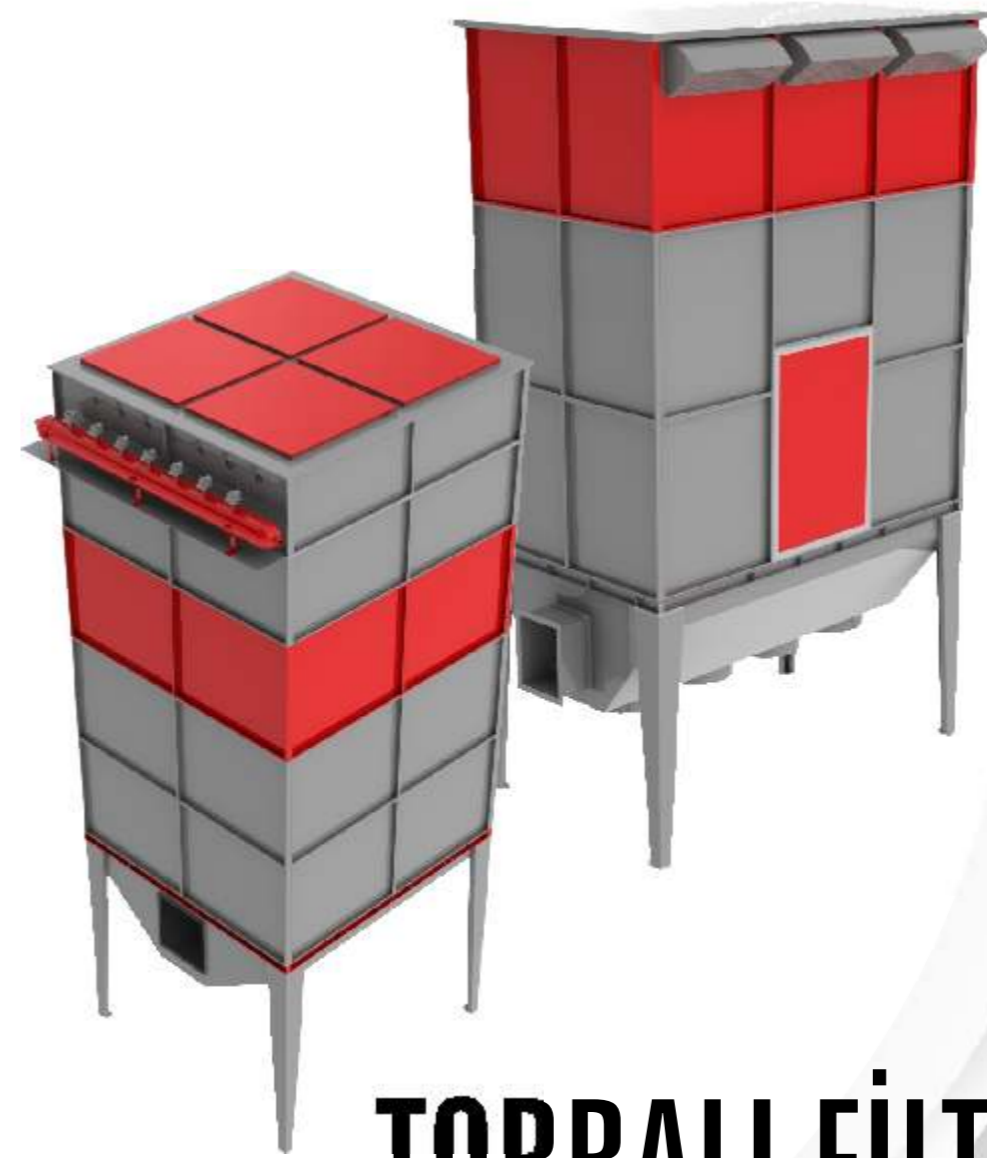




bomaksan[®]
ENDÜSTRİYEL HAVALANDIRMA CİHAZLARI



ORS/makina[®]

www.ormakina.com

bomaksan ÖRS MAKİNA ve TESİSAT San. Tic. Ltd. Şti'nin tescilli markasıdır.
ÖRS MAKİNA, Bomaksan ürünlerindeki gelişmeler nedeniyle broşürde yer alan teknik ve diğer özellikleri önceden bildirmeden değişiklik yapma hakkına sahiptir.



TORBALI FİLTRELER

- PATLAÇLI (JET PULSE) TORBALI FİLTRE
- SARSAK MOTORLU TORBALI FİLTRE

PATLAÇLI (JET PULSE) TORBALI FİLTRE



GENEL ÖZELLİKLER

MODÜLER

Yapısı lojistik maliyetlerinin azalmasını, üretim ve montaj zamanının kısalmasını ve sınırsız kapasite imkanı sağlamaktadır.

SAĞLAM

Kabin; yan ve üst kapakları, takviye profilleri, şasi ve taşıyıcı ayakların tamamı uygun sac kalınlıklarında pres bükümlü ve cıvata somun ile birleştirilerek sızdırmazlığı sağlanmış, isteğe bağlı olarak galvaniz ya da DKP sacdan boyalı olarak üretilmektedir.

OTOMATİK TEMİZLEME

Sistemi sayesinde bakım ve işletme maliyetleri çok düşük, filtreleme verimi ve filtre ömrü çok yüksektir.

SIZDIRMAZ

Kolay açılıp kapanan bakım kapakları, kolay söküp takılabilen toz toplama kovası ile filtre değişimi kolay, toz boşaltma sistemi pratiktir.

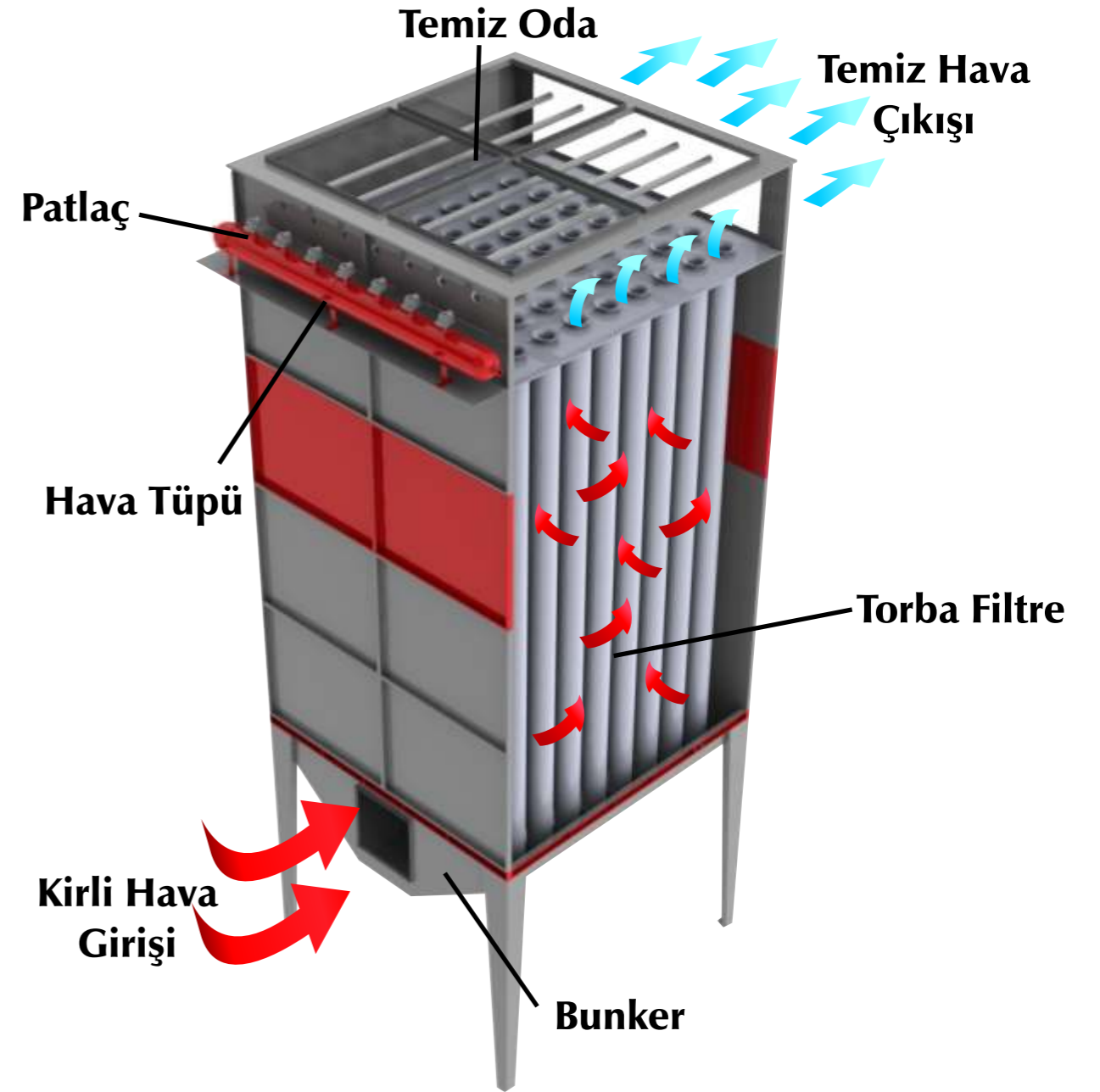
- Toz cinsine göre vakum da veya artı basınçta çalışma imkanı tanır.
- Modüler yapısı sayesinde sınırsız kapasite imkanı vardır.
- Çok pratik montaj ve demontaj edilebilir.
- Prosesine uygun silindirik tel kafes venturi sistemi ile verimli ve kolay temizlenir.
- Modüler kaynak veya cıvatalı dayanım takviyeli üretilmektedir

TOZ NEDİR ?

Çeşitli organik ve inorganik maddelerden aşınma, parçalanma öğütme, yanma veya mekanik olarak kırma, parçalama, delme, öğütme işlemleri sırasında ve sonucunda oluşan, büyüklükleri bir kaç A° (Angstrom) ile 100 mikron arası nda değişen, kimyasal özellikleri kendisini oluşturan kimyasal maddenin yapı sı na benzeyen maddelerdir.



ÇALI MA PRENS B



BOMAKSAN Patlaçlı Torba Filtre genellikle merkezi sistem toz ve duman emme uygulamalarında kullanılır. Herhangi bir kirlenici kaynağından toplanan kirli hava, uygun çap ve kalınlıklarda dizayn edilen hava kanalları ile filtreye getirilir. Genelde toz için kendinden flanşlı, yuvarlak kanallar tercih edilir.

Filtre kabininin yan duvarlarından giren kirli havanın taşıdığı partiküller bir çarpma plakası vasıtasıyla tutulur. Bu bölümde havanın hızı düşürülerek istenilen filtreleme hızları elde edilir. Ayrıca filtreye gelebilecek kıvılcıklar, büyük ve aşındırıcı parçalar tutularak bunkerin alt kısmındaki toplama kovasına yönlendirilir. Böylece filtrelerin ömrü uzatılmış olur. Tutulan tozlar patlaçlı temizleme sistemi sayesinde otomatik olarak temizlenir. Püskürtülen hava torbaların iç yüzeyine kısa ani basınç darbeleri yapar. Bu basınç venturileri sayesinde elde edilir ve temizleme işlemi yapılır. Temizlenmiş hava bir fan vasıtasıyla kabinden emilerek istenilen ortama basılır. Tozlar filtrenin dış yüzeyinden içine doğru hareket eder. Filtre edilmiş gazlar venturiden geçerek temiz oda bölümüne oradan da çıkış borusuna gelir.

STANDART AKSESUARLAR



SANTRİFÜJ FAN

İstenilen debi ve basıncı karşılayacak kapasitede, santrifüj tip, standartlara uygun, direkt akuple veya kayış-kasnak tahrikli motoru ile komple, sessiz ve titreşimsiz çalışacak şekilde üretilmektedir. Fan rotorları standart olarak çelik saçdan mamüldür. Özel tezgahlarda dinamik ve statik balansları alınmıştır.



TORBA FİLTRE

Bomaksan size en iyi kalitede test edilmiş, uygulamaya göre seçilen filtre malzemeleri sunmaktadır. Yağ ve su geçirmeyen, statik yüklemesi olmayan, aşındırıcı malzemelere karşı direnci olan yüzeylerle donatılabilen bu filtrelerde kullanılan bazı filtre malzemeleri şunlardır; Polyester, Polipropilen, Polimeracrilic, Fiberglass, Teflon, Nomex



FİLTRE KAFESİ ve VENTURİ

Torba filtrenin daha iyi temizlenmesi homojen yerleşimi için kullanılan muhtelif çap ve uzunluklarda üretilen filtre tel kafesi mevcuttur.



PATLAÇ

Kartuş üzerinde biriken tozları uzaklaştırmaya yarar. Bunun için min. 4 Bar basınçta havaya ihtiyaç duyar. Çoklu filtre silkelemesine uygun muhtelif çapları mevcuttur.



PATLAMA KAPAĞI

Patlama riski bulunan tozlar için, uygulamaya göre özel seçilen, paslanmaz çelik, ATEX sertifikalı patlama kapağı bulunmaktadır.



HAVA TÜPÜ

Basıncı kap tekiğine uygun, iki patlama aralığında yeterli havayı depolayabilecek büyüklükte, hava girişi, patlaç çıkışı, temizleme ve manometre manşonlarına haiz üretilmektedir.



FAN VE PATLAÇ KUMANDA PANOSU

Fan ve patlaç kumandalarını temin edecek zaman kontrollü kumanda, manyetik termik şalteri, kontaktör, motor koruma rölesi, doğru akım trafosu, çalışıyor-arıza lambalarına haiz ve sert plastik malzemelerden mamüldür.



TOZ TOPLAMA KOVASI

Toplanan tozun filtreden ayrılarak boşaltılmasına yarayan kolay sökülüp takılmaya elverişli, sızdırmazlık contasına haiz bir elemandır.



HAVA KİLİDİ (ROTARY VALF)

Yoğun toz veya partikül tutma durumunda malzemenin filtreden sürekli olarak boşaltılmasına yarayan, hava kaybını minimum seviyede tutan, motor ve redüktör grubuna haiz bir elemandır.



SUSTURUCU

Fan çıkışı hava sesini önleme maksatlı, uygun kapasitelerde, silindirik tipte üretilmektedir.



FARK BASINÇ KONTROLLÜ SOLENOİD SÜRÜCÜ

Filtrelerin giriş ve çıkışındaki basınç farkını algılayacak bir diferansiyel fark basınç pressostadı sayesinde filtreler temizken patlaç patlatma aralığını uzun tutarak basınçlı hava tüketiminden tasarrufu sağlar. Filtrelerin kirlenmesi durumunda iyice tıkanmadan zamanında değiştirilmelerini uyarır.



PILOT BOX

Patlaç bobinlerinin dış ortamda, ağır çevre şartlarından etkilenmesini önlemek amacıyla kullanılmaktadır.



SARSAK MOTORLU TORBALI FİLTRE

SAĞLAM

Kabin; yan ve üst kapakları, takviye profilleri, şasi ve taşıyıcı ayakların tamamı uygun sac kalınlıklarında pres bükümlü ve civata somun ile birleştirilerek sızdırmazlığı sağlanmış, isteğe bağlı olarak galvaniz ya da DKP sacdan boyalı olarak üretilmektedir.

SIZDIRMAZ

Kolay açılıp kapanan bakım kapakları, kolay sökülüp takılabilen toz toplama kovası ile filtre değişimi kolay, toz boşaltma sistemi pratiktir.

MODÜLER

Yapısı lojistik maliyetlerinin azalmasını, üretim ve montaj zamanının kısalmasını ve sınırsız kapasite imkanı sağlamaktadır.

TİTREŞİM İLE TEMİZLEME

•Sarsak motorunun sağladığı titreşim sayesinde temizlenir. Bakım ve işletme maliyetleri çok düşüktür.



- Toz cinsine göre vakum da veya artı basınçta çalışma imkanı tanır.
- Modüler yapısı sayesinde sınırsız kapasite imkanı vardır.
- Çok pratik montaj ve demontaj edilebilir.
- Modüler kaynak veya civatalı dayanım takviyeli üretilmektedir

BAZI UYGULAMA ALANLARI

- Ağaç doğrama ve mobilya işleri
- Cam sanayii
- Seramik sanayi
- Taş ocakları
- Maden ocakları
- Gıda Sanayi
- Asfalt plantleri
- Mermer sanayi
- Tütün sanayi
- Dökümhaneler
- Demir çelik endüstrisi
- Kimya sanayi

ÇALIŞMA PRENSİBİ

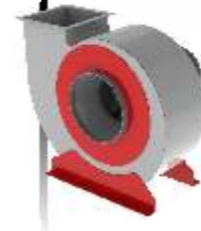


BOMAKSAN Sarsak Motorlu Torba Filtre genellikle merkezi sistem toz ve duman emme uygulamalarında kullanılır. Herhangi bir kirletici kaynağından toplanan kirli hava, uygun çap ve kalınlıklarda dizayn edilen hava kanalları ile filtreye getirilir. Genelde toz için kendinden flanşlı, yuvarlak kanallar tercih edilir.

Filtre torbası, genelde polyester iğneli keçeden olup, silindirik şeklindeki torba kafesi çevresini saran torbaya iskelet vazifesi görür. Torbalar, profil üzerine oturlar. Tozlu hava filtre içine basınç ile girdiğinde temizleme sistemi çalışır. Filtreler sarsak motorlar tarafından temizlenir.

Filtre gövdesi toz sızdırmaz olup kirli oda ve üst olmak üzere 2 bölmeye ayrılmıştır. Kirli oda filtre ile dolu olup tozlu havayı biriktirme boşaltma bunkerden ibarettir. Bunkerin altında rotary valf gibi sızdırmazlık sağlayacak ünite ve temizlenebilir kovalar bulunur. Üst kısımda ise filtreleri astığımız profil ve sarsak motorlar mevcuttur. Filtrenin temizlenmiş hava çıkışı bu bölmededir.

STANDART AKSESUARLAR



SANTRİFÜJ FAN

İstenilen debi ve basıncı karşılayacak kapasitede, santrifüj tip, standartlara uygun, direkt akuple veya kayış-kasnak tahrikli motoru ile komple, sessiz ve titreşimsiz çalışacak şekilde üretilmektedir. Fan rotorları standart olarak çelik saçdan mamüldür. Özel tezgahlarda dinamik ve statik balansları alınmıştır.



HAVA TÜPÜ

Basıncı kap tekniğine uygun, iki patlama aralığında yeterli havayı depolayabilecek büyüklükte, hava girişi, patlaç çıkışı, temizleme ve manometre manşonlarına haiz üretilmektedir.



FAN KUMANDA PANOSU

Fan kumandasını temin edecek zaman kontrollü kumanda, manyetik termik şalteri, kontaktör, motor koruma rölesi, doğru akım trafosu, çalışıyor-arıza lambalarına haiz ve sert plastik malzemelerden mamüldür.



TORBA FİLTRE

Bomaksan size en iyi kalitede test edilmiş, uygulamaya göre seçilen filtre malzemeleri sunmaktadır. Yağ ve su geçirmeyen, statik yüklemesi olmayan, aşındırıcı malzemelere karşı direnci olan yüzeylerle donatılabilen bu filtrelerde kullanılan bazı filtre malzemeleri şunlardır; Polyester, Polipropilen, Polimeracrilic, Fiberglass, Teflon, Nomex



STE E BA LI AKSESUARLAR



HAVA KİLİDİ (ROTARY VALF)

Yoğun toz veya partikül tutma durumunda malzemenin filtreden sürekli olarak boşaltılmasına yarayan, hava kaybını minimum seviyede tutan, motor ve redüktör grubuna haiz bir elemandır.



SUSTURUCU

Fan çıkış hava sesini önleme maksatlı, uygun kapasitelerde, silindirik tipte üretilmektedir.



PATLAMA KAPAĞI

Patlama risk bulunan tozlar için, uygulamaya göre özel seçilen, paslanmaz çelik, ATEX sertifikalı patlama kapağı bulunmaktadır.