



bomaksan[®]
ENDÜSTRİYEL HAVALANDIRMA CİHAZLARI



ORS/makina[®]

www.ormakina.com

bomaksan ÖRS MAKİNA ve TESİSAT San. Tic. Ltd. Şti'nin tescilli markasıdır.

ÖRS MAKİNA, Bomaksan ürünlerindeki gelişmeler nedeniyle broşürde yer alan teknik ve diğer özellikleri önceden bildirmeden değişiklik yapma hakkına sahiptir.



PATLAÇLI (JET PULSE) KARTUŞ FİLTRE



GENEL ÖZELLİKLER

MODÜLER

Yapısı lojistik maliyetlerinin azalmasını, üretim ve montaj zamanının kısalmasını ve sınırsız kapasite imkanı sağlamaktadır.

KOMPAKT

Tasarımı ile daha az yer kaplayarak üretim alanlarınızı size terk eder.

OTOMATİK TEMİZLEME

Sistemi sayesinde bakım ve işletme maliyetleri çok düşük, filtreleme verimi ve filtre ömrü çok yüksektir.

SAĞLAM

Kabin, yan ve üst kapakları, takviye profilleri, şasi ve taşıyıcı ayakların tamamı uygun sac kalınlıklarında pres bükümlü ve cıvata somun ile birleştirilerek sızdırmazlığı sağlanmış, isteğe bağlı olarak galvaniz ya da DKP sacdan boyalı olarak üretilmektedir.

SIZDIRMAZ

Kolay açılıp kapanan bakım kapakları, kolay sökülüp takılabilen toz toplama kovası ile filtre değişimi kolay, toz boşaltma sistemi pratiktir.

YÜKSEK VERİMLİ

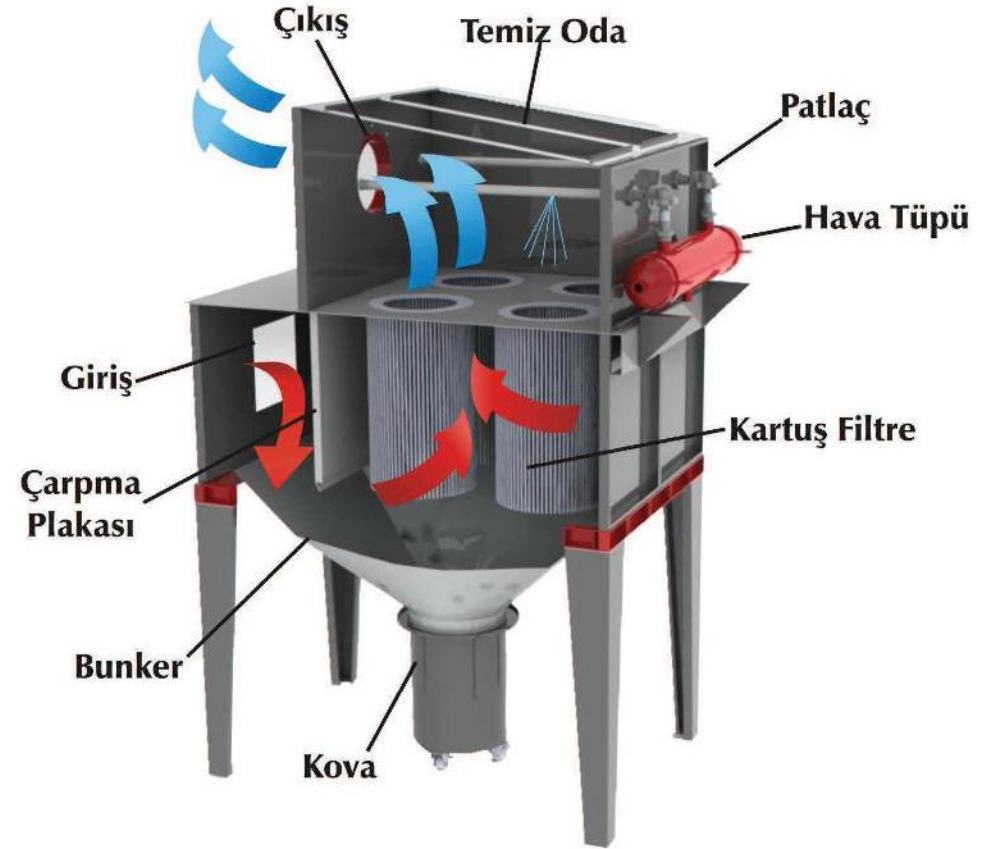
Kartuş filtre kullanılarak M sınıfı (partikül büyüklüğü 0,2-2 mikron DIN EN 60335-2-69) her türlü endüstriyel kaynaklı tozlar % 99 oranında filtre edilip, istenildiği takdirde ortama geri verilmektedir.

TOZ NEDİR ?

Çeşitli organik ve inorganik maddelerden aşınma, parçalanma öğütme, yanma veya mekanik olarak kırma, parçalama, delme, öğütme işlemleri sırasında ve sonucunda oluşan, büyüklükleri bir kaç A° (Angstrom) ile 100 mikron arasında değişen, kimyasal özellikleri kendisini oluşturan kimyasal maddenin yapı sı na benzeyen maddelerdir.



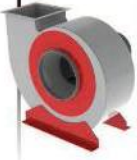
ÇALIŞMA PRENSİBİ



BOMAKSAN Patlaçlı Kartuş Filtre genellikle merkezi sistem toz ve duman emme uygulamalarında kullanılır. Herhangi bir kirlenici kaynağından toplanan kirli hava, uygun çap ve kalınlıklarda dizayn edilen hava kanalları ile filtreye getirilir. Genelde toz için kendinden flanşlı, yuvarlak kanallar tercih edilir.

Filtre kabininin yan duvarlarından giren kirli havanın taşıdığı partiküller bir çarpma plakası vasıtasıyla tutulur. Bu bölümde havanın hızı düşürülerek istenilen filtreleme hızları elde edilir. Ayrıca filtreye gelebilecek kıvılcıklar, büyük ve aşındırıcı parçalar tutularak bunkerin alt kısmındaki toplama kovasına yönlendirilir. Böylece filtrelerin ömrü uzatılmış olur. Havanın kirliliğini oluşturan diğer toz ve duman ise DIN EN 60335-2-69 ek AA'ya göre test edilmiş, BIA onaylı, uygulamaya göre seçilen filtre malzemeleri ile tutulur. Tutulan tozlar patlaçlı temizleme sistemi sayesinde otomatik olarak temizlenir. Temizlenmiş hava bir fan vasıtasıyla kabinde emilerek istenilen ortama basılır.

STANDART AKSESUARLAR



SANTRİFÜJ FAN

İstenilen debi ve basıncı karşılayacak kapasitede, santrifüj tip, standartlara uygun, direkt akuple veya kayış-kasnak tahrikli motoru ile komple, sessiz ve titreşimsiz çalışacak şekilde üretilmektedir. Fan rotorları standart olarak çelik sacdan mamüldür. Özel tezgahlarda dinamik ve statik balansları alınmıştır.



HAVA TÜPÜ

Basıncılı kap tekniğine uygun, iki patlama aralığında yeterli havayı depolayabilecek büyüklükte, hava girişi, patlaç çıkışı, temizleme ve manometre manşonlarına haiz üretilmektedir.



FAN VE PATLAÇ KUMANDA PANOSU

Fan ve patlaç kumandalarını temin edecek zaman kontrollü kumanda, manyetik termik şalteri, kontaktör, motor koruma rölesi, doğru akım trafosu, çalışıyor-arıza lambalarına haiz ve sert plastik malzemelerden mamüldür.



TOZ TOPLAMA KOVASI

Toplanan tozun filtreden ayrılarak boşaltılmasına yarayan kolay sökülüp takılmaya elverişli, sızdırmazlık contasına haiz bir elemandır.



KARTUŞ FİLTRE

Bomaksan size en iyi kalitede, DIN EN 60335-2-69 ek AA'ya göre test edilmiş, BIA onaylı, uygulamaya göre seçilen filtre malzemeleri sunmaktadır. Yağ ve su geçirmeyen, statik yüklemesi olmayan, aşındırıcı malzemelere karşı direnci olan yüzeylerle donatılabilen bu filtrelerde kullanılan bazı filtre malzemeleri şunlardır;

100% Polyester,
100% Selüloz,
100% Polyester + Anti statik,
100% Polyester Teflon membranlı,
100% Polyester / Antistatik Teflon membranlı,
100% Polyester / Antistatik AL.kaplı, Polipropilen,
%20 Polyester + %80 selüloz karışımı vb.



PATLAÇ

Kartuş üzerinde biriken tozları uzaklaştırmaya yarar. Bunun için min. 4 Bar basınçta havaya ihtiyaç duyar. Çoklu filtre silkelemesine uygun muhtelif çapları mevcuttur.

İSTEĞE BAĞLI AKSESUARLAR



FARK BASINÇ KONTROLLÜ SOLENOİD SÜRÜCÜ

Filtrelerin giriş ve çıkışındaki basınç farkını algılayacak bir diferansiyel fark basınç pressostadı sayesinde filtreler temizken patlaç patlatma aralığını uzun tutarak basınçlı hava tüketiminden tasarrufu sağlar. Filtrelerin kirlenmesi durumunda iyice tıkanmadan zamanında değiştirilmelerini uyarır.



PILOT BOX

Patlaç bobinlerinin dış ortamda, ağır çevre şartlarından etkilenmesini önlemek amacıyla kullanılmaktadır.



HAVA KİLİDİ (ROTARY VALF)

Yoğun toz veya partikül tutma durumunda malzemenin filtreden sürekli olarak boşaltılmasına yarayan, hava kaybını minimum seviyede tutan, motor ve redüktör grubuna haiz bir elemandır.



SUSTURUCU

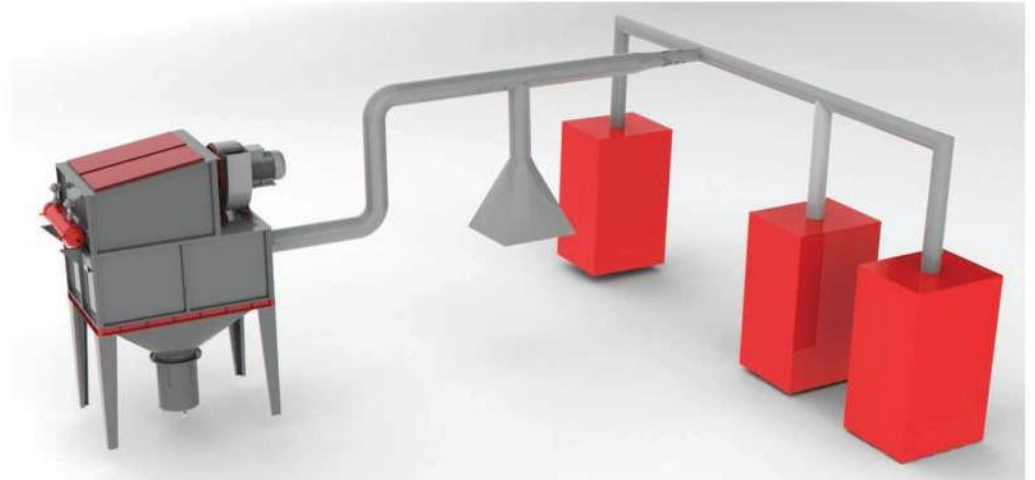
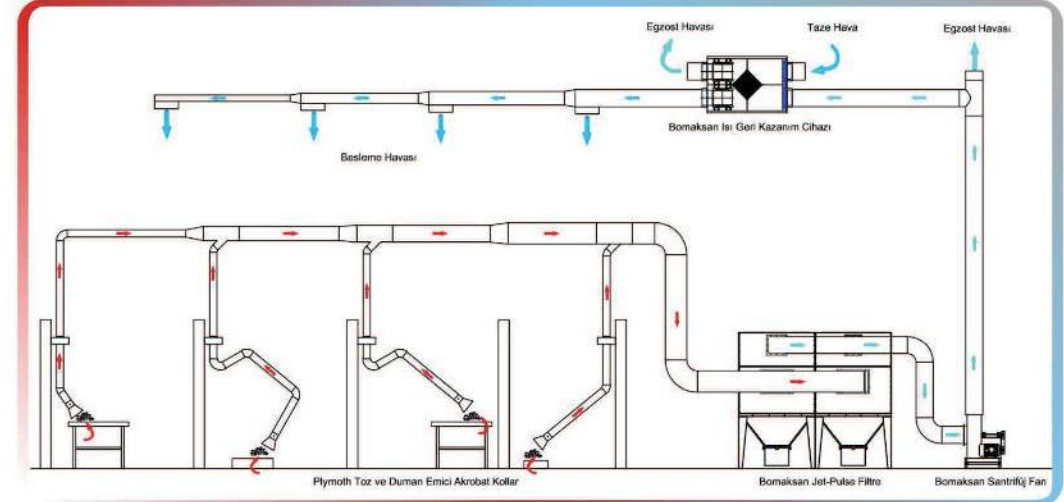
Fan çıkış hava sesini önleme maksatlı, uygun kapasitelerde, silindirik tipte üretilmektedir.



PATLAMA KAPAĞI

Patlama risk bulunan tozlar için, uygulamaya göre özel seçilen, paslanmaz çelik, ATEX sertifikalı patlama kapağı bulunmaktadır.

ÖRNEK SİSTEM MONTAJI



BAZI UYGULAMA ALANLARI

Kaynak Dumanı, Taşlama ve Zımpara Tozu



- Toz boya ve Toz emaye kabinleri
- Taş ocakları
- Tütün sanayi
- Kimya sanayi
- Cam sanayii
- Maden ocakları
- Mermer sanayii
- Demir çelik endüstrisi
- İlaç sanayi
- Gıda Sanayi
- Silo havalandırması
- Ağaç doğrama ve mobilya işleri

Dökümhane ve Kumlama



Çimento ve Seramik



TEKNİK ÖZELLİKLER

bomaksan
PATLAÇLI (JET PULSE) KARTUŞ FİLTRE



CE

TÜV
AUSTRIA
MANAGEMENTSYSTEM
ZERTIFIZIERT

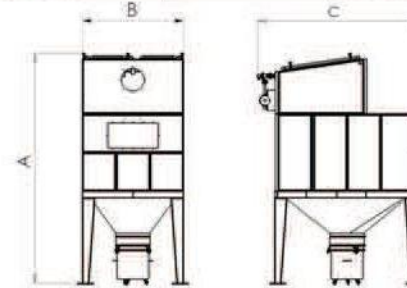
BBS

TS EN ISO 9001 2008

TSEK

Teknik Özellikler

Model	PKF-4 1000	PKF-6 1200	PKF-9 1200	PKF-12 1200	
Filtre sayısı	Ad	4	6	9	12
Hava debisi	m ³ /h	2000-4000	5000-9000	8000-10000	10000-16000
Basınç kaybı	Pa	2500	2500	2500	2500
Ağırlık	Kg	380	600	780	1100
Motor Gücü	kW	4	5,5-11	7,5-11	11-15
Kompresör hava basıncı		6-7 Bar			
Hava tüketimi		35-75 N-Litre/Pulse			
Hava kalitesi		0°C / + 50°C Kuru Hava			
Ortam sıcaklığı		0°C / + 50°C Kuru Hava			
Çalışma basıncı		Max.5000 Pa			
Filtre verimi		0.2-2µm %99.9			
Elektrik girişi		350 V 50 Hz			



Ölçüler

Model	PKF-4 1000	PKF-6 1200	PKF-9 1200	PKF-12 1200	
A	mm	2728	3298	3298	3878
B	mm	1200	1000	1000	2400
C	mm	1876	2048	2048	2896

- ➔ Verilen model çeşitleri versiyonlar oluşturularak kapasite artışı mümkün hale getirilir
- ➔ Firma gerektiğinde ölçüleri bildirmeksizin değiştirebilir.